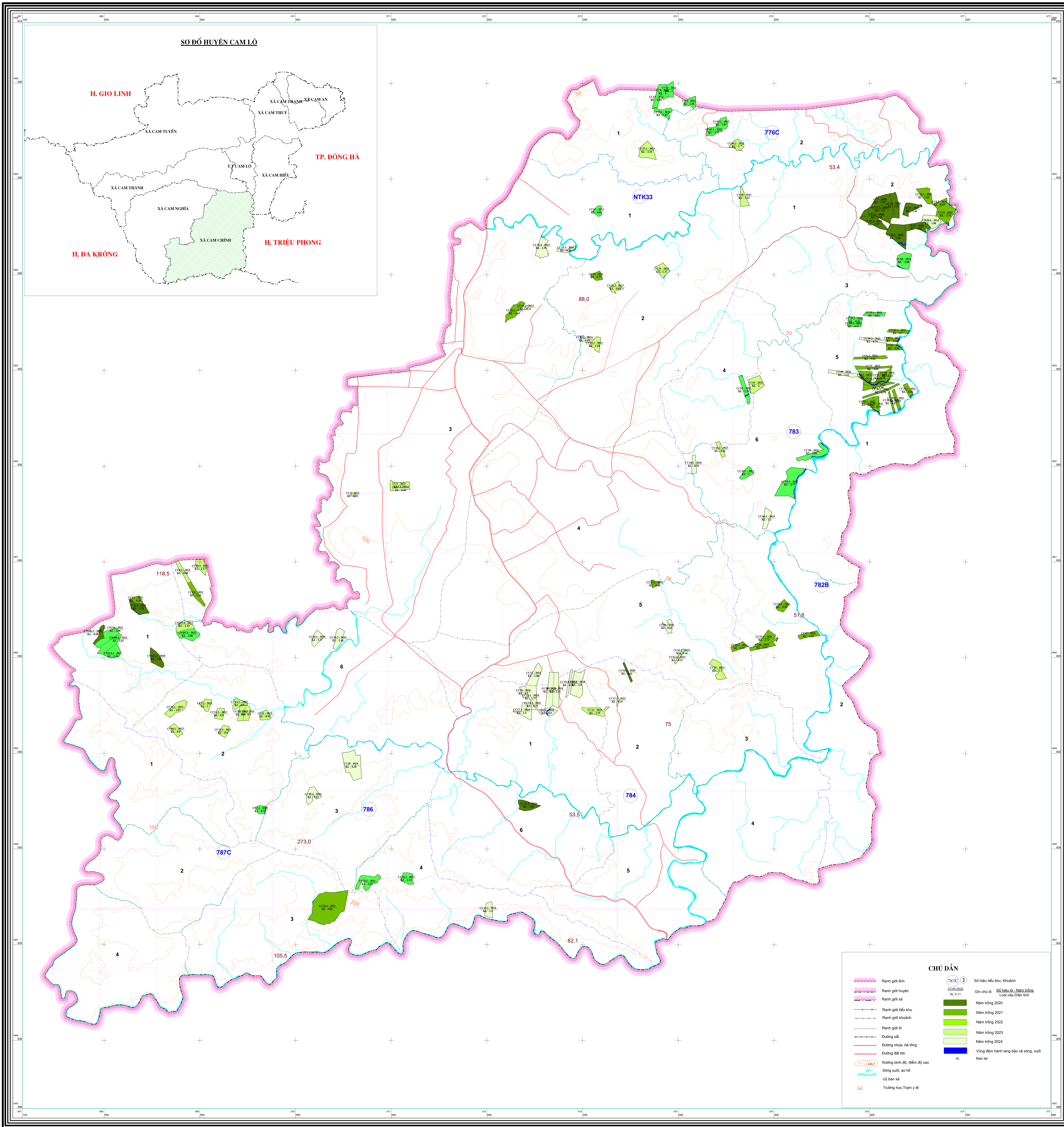


BẢN ĐỒ HIỆN TRẠNG CÁC LÔ THAM GIA CHỨNG CHỈ RỪNG FSC

ĐỊA ĐIỂM: XÃ CAM CHÍNH, HUYỆN CAM LỘ, TỈNH QUẢNG TRỊ

ĐƠN VỊ: CÔNG TY TNHH GỖ QUỐC GIA



Tư liệu xây dựng bản đồ:

- Bản đồ giao đất huyện Cam Lộ
- Bản đồ địa chính cơ sở tỉnh Quảng Trị tỷ lệ 1/10.000
- Hệ tọa độ VN 2000; kinh tuyến trực 106 độ 25 phút; vĩ 3 độ

TỶ LỆ 1 : 10000

1 cm trên bản đồ bằng 100 ngoài thực địa

200m 100m 0 200m 400m 600m 800m

Cơ quan xây dựng bản đồ:

- Trung tâm nghiên cứu và tư vấn quản lý tài nguyên (CORENARM)
- Thời gian thực địa: tháng 10-11 năm 2024
- Thời gian hoàn thành: tháng 12 năm 2024